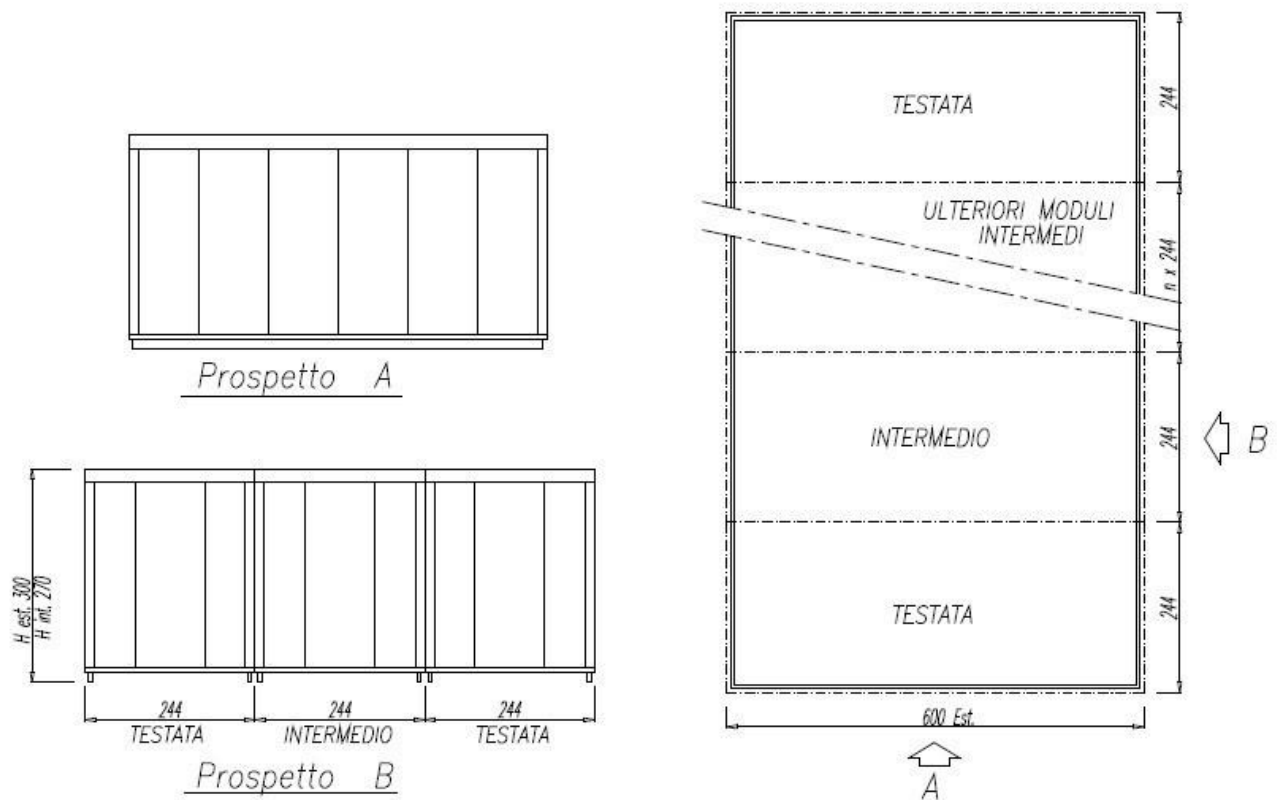


## MONOBLOCCO COIBENTATO SERIE 200 – SERIE ABBINABILE



### Cara Box S.r.l.

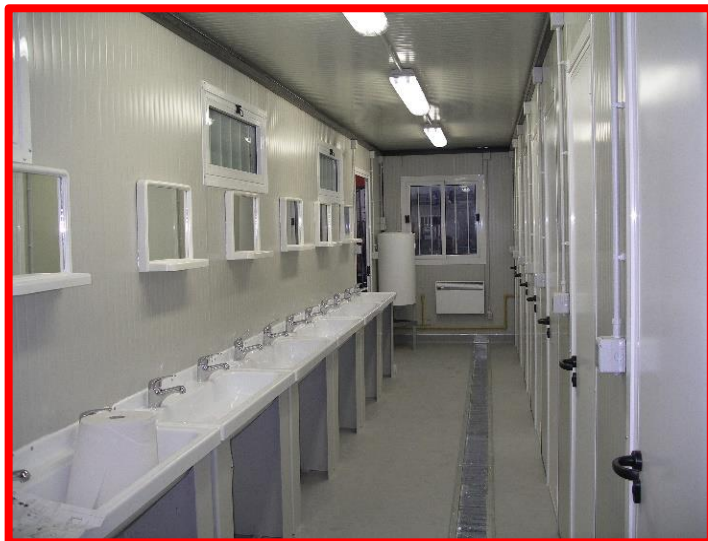
✉ Sede Legale via dell'Artigianato 9 • 09027 Serrenti (VS)    📦 Deposito e ufficio S.S. 197 Km 24,500 Località Villasanta 09025 Sanluri (VS)

☎ Telefono e Fax (+39) 070.9371186    🌐 Web [www.carabox.it](http://www.carabox.it)    ✉ eMail [info@carabox.it](mailto:info@carabox.it)    📄 C.F. • P. IVA 03486220928

## ALCUNE REALIZZAZIONI



### Cara Box S.r.l.



## CARATTERISTICHE TECNICHE SERIE 200

- **Basamento** monoblocco realizzato in profili pressopiegati zincati spessore 20/10, predisposti per alloggiamento pannelli, collegati tra di loro con traversini in tubolari saldati. Sotto al basamento sono previsti longheroni longitudinali che alzano il pavimento dal piano di appoggio del monoblocco ottenendo una buona ventilazione del pavimento stesso.
- Le **pareti laterali** sono composte da pannelli sandwich **spessore mm 50** ( $K=0,40 \text{ Kcal mq h}^\circ\text{C}$ ) costituiti da due supporti in lamiera microgrecata zincata preverniciata a fuoco colore bianco grigio RAL 9002 e intercapedine in poliuretano espanso.
- Le **pareti interne** sono composte da pannelli sandwich spessore mm. 40 costituiti da due supporti in lamiera microgrecata zincata preverniciata a fuoco colore bianco grigio RAL 9002 e intercapedine in poliuretano espanso.
- **Copertura** in profili perimetrali pressopiegati zincati spessore 20/10, con apposito alloggiamento per i pannelli di parete e dove vengono ricavati i canali di gronda. Su tale profilo vengono fissati i pannelli di copertura **spessore mm 50** (mm. 90 in corrispondenza delle greche alte) ( $K=0,40 \text{ Kcal mq h}^\circ\text{C}$ ) con supporto esterno in lamiera grecata preverniciata a fuoco colore bianco grigio RAL 9002, supporto interno in lamiera microgrecata preverniciata a fuoco colore bianco grigio RAL 9002 e intercapedine in poliuretano espanso. La copertura è collegata al basamento da robusti piantoni verticali in lamiera pressopiegata zincata.
- Il **pavimento** è realizzato in pannelli di agglomerato di legno fissati alla struttura portante, piano di calpestio in teli vinilici applicati a colla. Portata pavimento: 200 Kg/mq con carico uniformemente distribuito in semplice appoggio.

- **Verniciatura:** i traversini e i longheroni sono zincati. Su tutta la struttura portante a vista viene applicata una vernice a smalto adatta alle superfici zincate colore bianco grigio.
- **Serramenti:** in profili di alluminio preverniciato a fuoco o pvc colore bianco.
- **Impianto elettrico:** eseguito con tubatura in pvc a vista secondo le normative vigenti.
- **Impianto idraulico:** realizzato a vista mediante tubazioni e raccordi in polipropilene termosaldato con manicotto esterno per l'allaccio alla rete idrica. La rete di scarico generalmente a parete è realizzata in PVC di tipo pesante.
- I monoblocchi sono dotati di **ganci sul tetto** per il sollevamento dall'alto.

**La struttura è certificata CE EX C1 o CE EX C2 e i CALCOLI STATICI sono forniti a richiesta del cliente prima dell'ordine**

**IMPORTANTE!!!!** Le strutture in acciaio commercializzate da Cara Box sono qualificate ai sensi del Regolamento UE 305/2011 come prodotti da costruzione e marcate CE secondo la norma EN 1090-2 fino alla classe di esecuzione EX C3